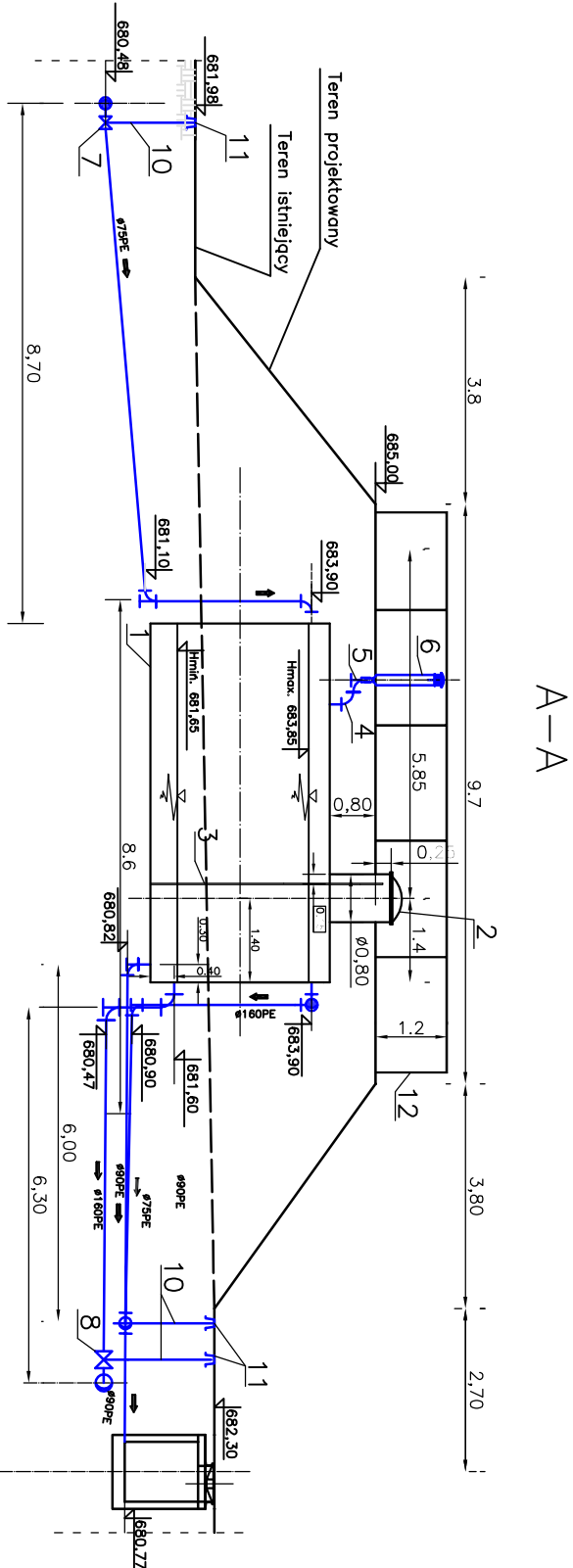
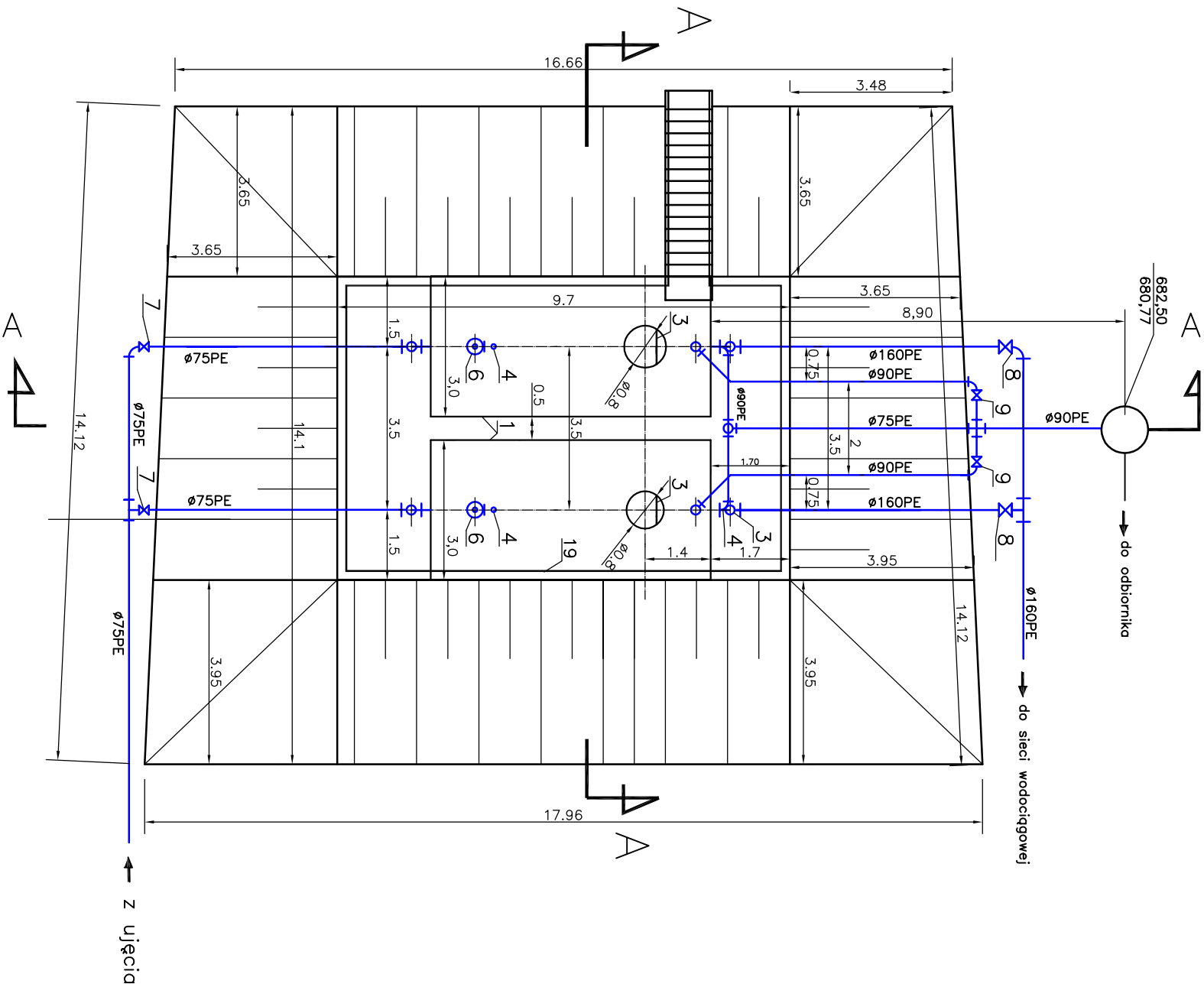


ZBIORNIK WODY CZYSTEJ V=2x35m3 = 70m3

1:100



UWAGA : posadowienie zbiorników wykonane wg. proj. konstrukcyjnego

12	Barierka ochronna stłowa	6	wyk. warsztatowe
11	Skrzynka uliczna do zosuw	6	Nr. Kat. 857
10	Przedłużenie trzpienia	6	Nr. Kat.497/7
9	Zasuwa klinowa kołnierzowa ø80	2	Nr. Kat. S24118610
8	Zasuwa klinowa kołnierzowa ø150	2	Nr. Kat. S24118610
7	Zasuwa klinowa kołnierzowa ø65	2	Nr. Kat. S24118610
6	Rura wywiewna PVC 110/160	2	
5	Kołano kołnierzowo-kielichowe zel. ze stopką N-W ø100	2	SWW 0614-221
4	Kołano dwukołn.zel. Q ø100	2	SWW 0614-221
3	Drabina stalowa L=3,9m	2	wyk. warsztatowe
2	Właz zamykany	2	wyk. warsztatowe
1	Zbiornik z rur PE V=35,0m3	2	wykonanie indywidualne
L.P.	WYSZCZEGÓLNIENIE	ILOSC	NORMA, KAI.

Pracownia Projektowa PROJSAN 51-124 Wrocław ul.Jutrosińska 9 tel./fax (071) 3527734 e-mail : projsan@o2.pl			
Nazwa i adres obiektu : Projekt budowlany –Ujęcie wody, stacja uzdatniania wody i sieć wodociągowa dla miejscowości Niedamirów i Opawa			
Projektant :	mgr inż. Elżbieta Żytiewicz	768/80 J.G.	VII 2005
Sprawdzający :	mgr inż. Zdzisław Żytiewicz	1065/82 J.G.	VII 2005
Przedmiot rysunku :	ZBIORNIK WODY V=2x35=70m3	Skala :	1:100
		Numer rysunku :	15